

PENTAX

ME



SIMPLE

&

Une conception fonctionnelle.

Une manipulation simple.

Le Pentax MG est un nouveau classique compact.

FONCTIONNEL



Pour vous qui recherchez avant tout dans la photographie le plaisir, et non les complications techniques ou les gadgets encombrants et lourds... C'est exactement l'esprit dans lequel a été conçu le Pentax MG. En termes de perfectionnements techniques, de fabrication et de finition, il peut rivaliser avec les matériels professionnels de plus grand format. Mais en termes de simplicité d'emploi, c'est le plaisir à l'état pur! Il a été étudié pour vous permettre des débuts rapides et satisfaisants, mais sa souplesse technique lui permettra également de vous suivre dans vos progrès et de vous aider à vous exprimer dans le domaine de votre choix. Portraits, paysages, photographie sportive ou de voyage, tous les types de photographie sont plus spontanés et plus agréables avec le Pentax MG.



D'excellentes photos dès la première bobine

*Simplicité accrue grâce à l'automatisme
qui laisse libre cours à votre créativité.*

Il suffit de quelques minutes d'attention pour
maîtriser les techniques de base du Pentax MG.
L'appareil est équipé d'un système de contrôle de
l'exposition à priorité à l'ouverture. Cela signifie



que vous sélectionnez simplement une ouverture de diaphragme, et que l'appareil choisit la vitesse d'obturation correspondante, automatiquement. Au départ, vous apprécierez la rapidité de manœuvre offerte par ce système. Plus tard, vous découvrirez avec plaisir la maîtrise des couleurs, de la lumière et du mouvement dans vos images. En diminuant l'ouverture, vous augmenterez la zone de netteté de votre photographie; une ouverture plus grande permet d'obtenir une vitesse rapide propice à la photographie d'action.



- **OVER/UNDER:**
s'éclairent pour signaler le risque de sur ou sous-exposition.
- **30-1:**
diode jaune s'éclairant pour signaler les vitesses lentes.
- **1000-60:**
diodes vertes indiquant les vitesses rapides permettant la prise de vue à main levée.



Série de diodes informatives à trois couleurs

Sur la partie gauche du viseur, une échelle lumineuse vous donne toutes les informations concernant l'exposition. Une pression légère sur le déclencheur active le dispositif de contrôle de l'exposition à trois couleurs dans le viseur. Une diode verte sur la partie de l'échelle située entre 1/1000 et 1/60s indique que vous pouvez photographier immédiatement. Une diode jaune, face à une vitesse lente, signale le risque de flou de bougé. Une diode rouge, à l'extrémité supérieure ou inférieure de l'échelle, indique que l'image sera sur ou sous-exposée. En présence d'une diode jaune ou rouge, modifiez l'ouverture. Si la vitesse d'obturation reste malgré tout trop lente, stabilisez l'appareil à l'aide d'un pied ou utilisez un flash.

Dépoli de visée lumineux; trois possibilités de mise au point

Le stigmomètre à image coupée situé au centre du viseur sert à effectuer la mise au point. Si la mise au point est effectuée, l'image apparaît complète dans la partie centrale du viseur. Si au contraire, l'image apparaît coupée, la mise au point n'est pas correcte. Vous pouvez également faire le point sur la couronne de microprismes entourant le stigmomètre; dans ce cas, l'image nette apparaîtra claire et complète, alors que si le point n'est pas réalisé, elle apparaîtra scintillante et fragmentée.



Robustesse et haute technicité

Léger mais solide, le Pentax MG est un placement sûr.



Léger mais solide, le Pentax MG est un placement sûr.

Le Pentax est l'un des appareils Reflex les plus petits et les plus légers jamais conçus. Le boîtier ne pèse que 420 g alors que la plupart des « compacts » dépassent 500 g. Cette différence de poids fait du MG un appareil facile à manier et à transporter. Il vous donne également la possibilité de l'équiper d'un objectif zoom, d'un entraîneur ou d'un flash, sans pour autant vous encombrer.

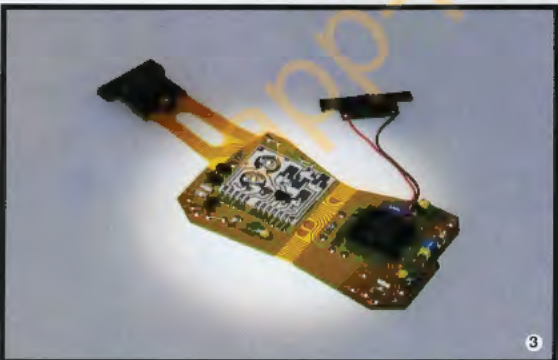
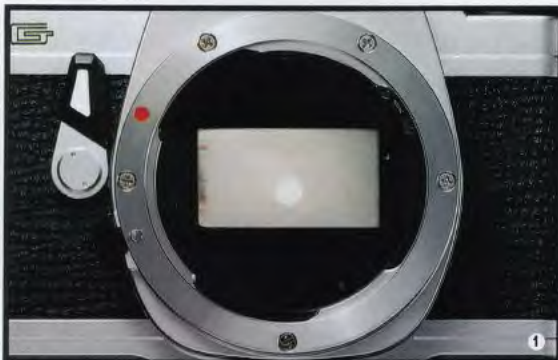
La compacité du Pentax MG est le résultat de l'apport de circuits électroniques qui viennent remplacer les pièces mécaniques encombrantes et fragiles. Les pièces mobiles qui subsistent ont été agrandies pour augmenter leur résistance à l'usure. La robustesse de construction du boîtier garantit de longues années d'usage.

Monture à baïonnette de précision Pentax ①

L'emploi d'objectifs interchangeable est l'un des aspects les plus intéressants de la photographie avec un Reflex. Pour que cette manœuvre s'effectue rapidement et facilement, le Pentax MG est équipé de la même baïonnette que les boîtiers Pentax de la gamme professionnelle. Cette monture permet l'usage du diaphragme automatique avec plus de 40 objectifs SMC Pentax.

Un dépoli clair et lumineux ②

La mise au point est une opération critique. Plus le dépoli de visée est lumineux, et plus cette mise au point s'effectue aisément. Le dépoli de visée du MG est revêtu d'un traitement spécial qui augmente sensiblement la transmission de la lumière, le sujet apparaissant net et lumineux. Cette caractéristique est appréciée pour les prises de vue à l'intérieur ou en faible éclairage.



Une technologie de pointe à microcalculateur ③

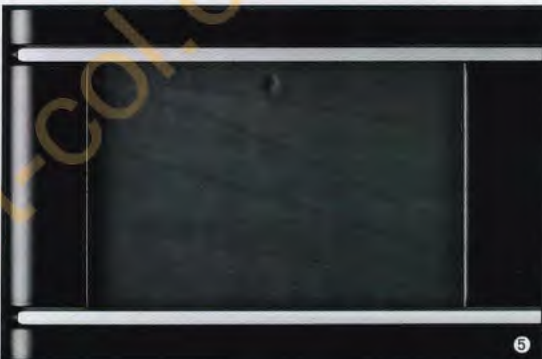
Les circuits intégrés du microcalculateur déterminent à la fois les performances et la compacité du Pentax MG. Au moyen de circuits LSI et des circuits souples, le micro cerveau électronique analyse les informations concernant l'exposition et détermine avec précision et rapidité la vitesse d'obturation qui convient.

Témoin d'armement ④

Quand l'obturateur est armé, le témoin situé sous le cadran sélecteur de modes devient rouge. Ce dispositif précieux vous évite tout déclenchement intempestif.

Obturateur plan focal Seiko ⑤

Etudié conjointement par Seiko et Pentax, l'obturateur plan focal à course verticale du Pentax MG est connu dans le monde entier pour sa précision. Il autorise la synchronisation au 1/100s avec le flash.



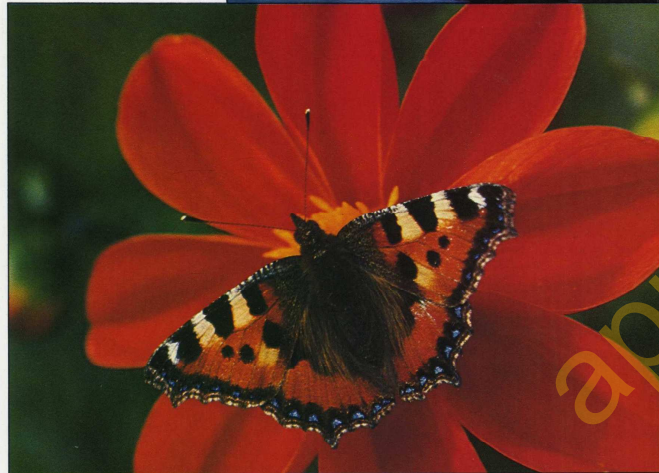
Chargement du film par « aiguilles magiques » ⑥

Le chargement du film s'effectue rapidement et sans risque d'erreur, grâce au système d'aiguilles magiques du MG. Il suffit d'introduire l'amorce du film entre deux de ces petites tiges de plastique entourant la bobine réceptrice. Elles « agrippent » fermement l'extrémité du film et l'opération de chargement s'effectue rapidement et en toute sécurité.

Les innombrables possibilités du Pentax MG

EN VOYAGE

Vos images de voyage seront plus variées et plus vivantes si vous utilisez un objectif zoom compact SMC Pentax. Le boîtier MG est si compact que même équipé d'un zoom il reste peu encombrant. L'emploi d'un objectif à focale variable vous permettra de cadrer chacune de vos images avec la focale qui convient, avec un maximum d'efficacité, et sans changer d'objectif.

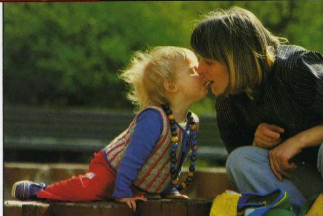


PHOTOS RAPPROCHEES

L'utilisation d'un objectif Macro vous donnera accès à un monde inconnu et passionnant: l'infiniment petit. La photographie de détails minuscules, pétale de fleur, nervures d'une feuille, œil d'un insecte, traces de l'épopée géologique sur la surface d'un caillou, deviendra vite une passion, une autre façon d'appréhender la nature.

PHOTOS FAMILIALES

Si vous souhaitez réaliser un album de famille vivant, vous serez sans doute amené à prendre de nombreuses photographies à l'intérieur. Un objectif grand-angulaire vous permettra d'agrandir le cadre de vos images et de résoudre les problèmes de mise au point en éclairage faible. L'achat d'un flash se révèle également indispensable pour la photographie familiale.



PHOTOGRAPHIE SPORTIVE

Les photographies « sur le vif » d'action rapide permettent une étude du mouvement. Mais le fait de déclencher juste au bon moment relève souvent de la chance. Avec un entraîneur motorisé, vous pourrez plus facilement réaliser une série d'images successives à un rythme rapide, et vous serez surpris des effets spectaculaires obtenus par ce moyen.



LOISIRS

Un grand nombre d'activités de loisir prennent une autre dimension avec le Pentax MG. Les amateurs de nature découvriront des aspects inconnus de la campagne avec un objectif de 200 ou 300mm. Les téléobjectifs de la gamme Pentax sont assez légers pour vous accompagner en promenade et vous permettre de rapporter jusque chez vous, les passionnants secrets de la vie sauvage.

Eclairez vos nuits

La nuit, les intérieurs vous offriront quantité d'occasions photographiques: soyez toujours prêt... avec un flash. Deux petits flashes portables sont disponibles pour le MG. Tous deux se glissent dans la griffe de l'appareil et disposent de deux gammes d'automatisme pour les sujets rapprochés ou un peu plus éloignés. Quand ces deux flashes sont prêts à fonctionner, un signal lumineux, bien pratique, s'allume dans le viseur: vous pouvez déclencher sans même avoir eu à quitter le viseur de l'œil!

AF160: le compact

Il ne pèse que 140g: c'est le flash idéal pour les voyageurs. Grâce à son nombre-guide de 16, l'AF160 est suffisamment puissant pour répondre à la plupart des situations. Alimenté par seulement deux piles bâton, il possède pourtant d'étonnantes caractéristiques: un contrôle automatique de l'exposition selon deux puissances au choix, débrayable en manuel, et un couplage « spécifique ».

AF200S: le puissant

Son nombre-guide est de 20 pour 100 ASA en mètres. Pour un flash à contact direct, l'AF200S, alimenté par quatre piles bâton, délivre une formidable puissance. Il peut recevoir un adaptateur grand-angle et un autre télé. Mais si votre MG réclame encore plus de puissance, sachez qu'il peut aussi recevoir le flash AF280T, équipé des caractéristiques « spécifiques ». Enfin, pour un travail précis en très gros plan équipez-le du flash annulaire AF080C, lui aussi équipé de couplages « spécifiques » en mode manuel.

Adaptateurs pour flashes

Si vous souhaitez photographier tout un groupe à l'intérieur, un adaptateur grand-angle permettra d'éclairer la pièce d'un angle à l'autre. Cet accessoire est particulièrement recommandé chaque fois que l'on utilise un grand-angle de 24mm à 30mm. Au contraire, si vous souhaitez travailler avec un téléobjectif, alors, utilisez l'adaptateur télé qui concentre le faisceau lumineux pour lui donner une portée bien plus étendue que celle d'un flash normal.



Sélecteur de Mode d'Exposition

Le Pentax vous donne le choix entre trois modes d'exposition: automatique, pour la plupart des circonstances; 100X pour la photo au flash; et « B » pour les poses longues.

Bienvenue dans le système Pentax

La vie est belle avec l'entraîneur ME II

La meilleure manière de photographier une course ou n'importe quel sujet qui refuse de tenir en place, c'est d'utiliser un entraîneur motorisé! Le Pentax MG a été conçu pour recevoir l'entraîneur ME II. En mode vue par vue, il réarmera automatiquement l'appareil après chaque photo; et en mode continu, vous prendrez photos après photos, jusqu'à une cadence maximale de deux images/seconde. Cet entraîneur se fixe à la base du MG en un tournemain. Il est équipé d'une poignée qui facilite la prise en main, et d'un déclencheur. Quatre piles l'alimentent.

La mémoire toujours fraîche avec le dos Dial Data ME

Si vous enregistrez régulièrement le développement de votre petite famille, ou si pour chacun de vos voyages vous tenez un agenda-souvenir photographique, alors Pentax a ce qu'il vous faut: le Dial Data ME. Il est léger, compact et s'échange facilement avec le dos standard de l'appareil. Trois cadrans sur ce dos vous permettent d'imprimer automatiquement, dans un coin de la photo, le jour, la date et l'heure; vous pouvez aussi enregistrer des données personnelles codées sous forme de lettres. Alimenté par trois piles à l'oxyde d'argent (MS 76), le dos Dial Data ME est conçu pour fonctionner avec l'entraîneur ME II, aussi bien en mode vue par vue qu'en continu.

Accessoires

Le MG est plus qu'un appareil. C'est la clef d'un système intéressant comprenant plus de 200 accessoires Pentax.

Quel que soit l'intérêt que vous portez à la photographie, vous trouverez qu'il est facile de progresser avec les accessoires Pentax de qualité professionnelle. Le MG est conçu pour travailler automatiquement avec presque tous les filtres à effets spéciaux, les lentilles de visée, le microscope, l'adaptateur à miroir et avec une large gamme de dispositifs pour la photographie rapprochée.

Avec le MG les prises de vues avec effets spéciaux et de saisissants gros plans sont souvent aussi faciles que la photo instantanée.



Les clés du royaume

L'utilisation intelligente des objectifs interchangeable mène à la maîtrise de la photographie. Vous commencerez avec un 50mm, mais bientôt, vous voudrez expérimenter d'autres points de vue. Certains photographes sont fascinés par la vision courbe du super-grand-angle; d'autres préfèrent la vision acérée du téléobjectif; quant aux zooms, n'oubliez pas qu'ils doivent leur popularité à la faculté qu'ils ont de changer instantanément de perspective en passant simplement de la position grand-angle à la position normale puis télé. Le MG peut recevoir plus de 40 objectifs Pentax Super-Multi-Couches: ils font partie des objectifs les plus performants au monde. Le traitement Super-Multi-Couches est un procédé exclusif à Pentax qui donne à la fois un très haut contraste, une définition sans reproche et une étonnante restitution des couleurs.

17mm Fisheye

Le Fisheye couvre un angle de champ de 180°! C'est un objectif unique qui englobe tout l'horizon.



20mm Ultra-Grand-angle

Cet objectif super-compact agrandit l'espace en modifiant la perspective et augmente la profondeur de champ, mais il reste plus simple à utiliser car ses effets sont moins marqués que ceux du Fisheye.



28mm Grand-Angle

Le 28mm est l'objectif idéal pour la photo sans recul, à l'intérieur ou encore pour le paysage. Le système Pentax vous permet de choisir entre trois 28mm celui qui vous convient pour des raisons de poids, de luminosité ou de prix.



50mm Standard

La plupart des photographes choisissent de débiter avec un 50mm: la perspective qu'il offre correspond assez bien à celle de l'œil humain. C'est le compromis idéal entre le grand-angle et le télé, très bien adapté au portrait.



de la photo

Zoom 40-80mm

La conception et la fabrication des zooms Pentax est gérée par ordinateur: de ce fait, leur qualité égale celle des focales fixes. Le zoom 40 à 80mm réunit les avantages de quatre objectifs en un: grand angle, normal, petit télé et macro.



Zoom 75-150mm

Ce zoom léger est l'objectif idéal pour le portrait. Sa gamme de focales donne au visage une très agréable perspective, laisse une grande liberté de cadrage et vous permet de réaliser des portraits qui jaillissent hors du cadre sur un fond qui se dilue artistiquement dans le flou.



135mm Téléobjectif

Si vos modèles sont timides et impressionnés par l'appareil photo, vous en ferez pourtant de très attractifs portraits avec ce téléobjectif compact et léger. Sa focale, un peu longue, vous permettra aussi de photographier oiseaux et animaux sans les effrayer, tout comme en voyage les scènes typiques à distance discrète.



300mm Téléobjectif

Ce téléobjectif, ultra-compact pour sa focale, a été fabriqué avec des verres optiques spéciaux. Ce super-télé produit des images choc où le détail significatif se trouve isolé dans une perspective comprimée à l'extrême. C'est l'objectif idéal pour photographier la nature ou la vie sauvage.



1000mm Téléobjectif à miroirs

Objectif des grands espaces, le 1000mm à miroirs est le fin du fin pour enregistrer par exemple de lointaines régates sur la mer ou les animaux de la brousse. L'emploi de miroirs, en « repliant » le trajet optique a permis de rendre cet objectif plus compact que beaucoup de 500mm traditionnels.

Le système des objectifs interchangeables SMC Pentax (Caractéristiques)

Type	Désignation	Ouverture nominale	Angle de champ (deg)	Structure de l'objectif (groupes-éléments)	Diaphragme	Distance de mise au point nominale (m)	Diamètre et longueur max. (O mm x mm)	Poids (g)	Dimensions des filtres (mm)
FISH-EYE	SMC Pentax Fish-Eye 17mm f/4	22 180	7-11	EA	0,2	64,5 x 34	235	FI	
SUPER-GRAND ANGULAIRE	SMC Pentax 15mm f/3.5	22 111	12-13	EA	0,3	80 x 81,5	600	FI	
	SMC Pentax 18mm f/3.5	22 100	11-12	EA	0,25	63 x 61,5	295	FI	
	• SMC Pentax-M 20mm f/4	22 95	8-8	EA	0,25	63 x 29,5	150	49	
	SMC Pentax 24mm f/2.8	22 84	8-9	EA	0,25	63 x 41,5	195	52	
GRAND ANGULAIRE	• SMC Pentax-M 28mm f/2	22 75	7-8	EA	0,30	63 x 41,5	215	49	
	• SMC Pentax-M 28mm f/2.8	22 75	7-7	EA	0,30	63 x 31	155	49	
	SMC Pentax 30mm f/2.8	22 72	7-7	EA	0,30	63 x 39,5	215	52	
	• SMC Pentax-M 35mm f/2	22 63	7-7	EA	0,30	63 x 42	205	49	
	• SMC Pentax-M 35mm f/2.8	22 63	6-6	EA	0,30	63 x 35,5	170	49	
NORMAL	• SMC Pentax-M 40mm f/2.8	22 57	4-5	EA	0,60	63 x 18	110	49	
	SMC Pentax 50mm f/1.2	22 47	6-7	EA	0,45	65 x 48,5	385	52	
	• SMC Pentax-M 50mm f/1.4	22 47	6-7	EA	0,45	63 x 37	235	49	
	• SMC Pentax-M 50mm f/1.7	22 47	5-6	EA	0,45	63 x 31	185	49	
	• Pentax-M 50mm f/2	22 46	5-5	EA	0,45	63 x 31	137	49	
TÉLEOBJECTIF	• SMC Pentax-M 85mm f/2	22 28,5	4-5	EA	0,85	62,5 x 46	250	49	
	• SMC Pentax-M 100mm f/2.8	22 24,5	5-5	EA	1,0	62,5 x 55,7	225	49	
	• SMC Pentax-M 120mm f/2.8	32 20,5	5-5	EA	1,2	62,5 x 63	270	49	
	SMC Pentax 135mm f/2.5	32 18	6-6	EA	1,5	67,5 x 86,0	480	52	
	• SMC Pentax-M 135mm f/3.5	32 18	5-5	EA	1,5	62,5 x 65,7	270	49	
	• SMC Pentax-M 150mm f/3.5	32 16,5	5-5	EA	1,8	62,5 x 75	290	49	
	SMC Pentax 200mm f/2.5	32 12,5	6-6	EA	2,0	89 x 145	950	77	
	• SMC Pentax-M 200mm f/4	32 12,5	5-6	EA	2	63,5 x 111	400	52	
	SUPER-TÉLEOBJECTIF	• SMC Pentax-M *300mm f/4	32 8,3	7-8	EA	4	84 x 132	825	77
		SMC Pentax 300mm f/4	32 8,3	5-7	EA	4	85 x 188	1,020	77
• SMC Pentax-M 400mm f/5.6		45 6,2	5-5	EA	5	85 x 276,5	1,220	77	
SMC Pentax 500mm f/4.5		45 5	4-4	M	10	126,5 x 440	3,370	52	
SMC Pentax 1000mm f/8		45 2,5	5-5	M	30	143 x 738	5,290	52	
SMC Pentax Reflex 1000mm f/11		— 2,5	4-6	FN	8	119 x 248	2,300	FI/52	
SMC Pentax Reflex 2000mm f/13.5		— 1,2	4-6	FN	20	180 x 530	8,000	FI/52	
ZOOM	• SMC Pentax-M Zoom 24mm ~ 35mm f/3.5	22 84-63	9-9	EA	0,5	64 x 48	290	58	
	• SMC Pentax-M Zoom 24mm ~ 50mm f/4	22 84-47	10-12	EA	0,4	64 x 66,5	380	58	
	• SMC Pentax-M Zoom 28mm f/3.5 ~ 50mm f/4.5	22 75-47	10-10	EA	0,6	65 x 52	310	52	
	• SMC Pentax AF Zoom 35mm ~ 70mm f/2.8	22 63-34,5	7-7	EA	1,2	73 x 76,5	580	67	
	• SMC Pentax-M Zoom 35mm f/2.8 ~ 70mm f/3.5	22 63-34,5	7-7	EA	1	67 x 76	470	67	
	• SMC Pentax-M Zoom 40mm f/2.8 ~ 80mm f/4	22 57-30,5	7-7	EA	1,2	65,5 x 76	395	49	
	SMC Pentax Zoom 45mm ~ 125mm f/4	22 51-19,5	11-14	EA	1,5	89 x 127	615	67	
	• SMC Pentax-M Zoom 75mm ~ 150mm f/4	32 32-16,5	9-12	EA	1,2	63,5 x 111	465	49	
	• SMC Pentax-M Zoom 80mm ~ 200mm f/4.5	32 30,5-12,5	12-15	EA	1,6	65 x 141,5	560	52	
	SMC Pentax Zoom 135mm ~ 600mm f/6.7	45 18-4,1	12-15	M	6	105 x 582	4,070	52	
	MACRO	• SMC Pentax-M Macro 50mm f/4	32 47	3-4	EA	0,234	63 x 42,5	165	49
• SMC Pentax-M Macro 100mm f/4		32 24,5	3-5	EA	0,45	64,6 x 77,5	360	49	
SMC Pentax Bellows 100mm f/4		32 24,5	3-5	EA/M	—	60 x 40	185	52	
DÉCENTREMENT	SMC Pentax Shift 28mm f/3.5	32 75	11-12	M	0,3	80 x 92,5	610	FI	

• = Objectif compact EA = Entièrement Automatique FN = Filtres densité neutre incorporés M = Manuel
FI = Filtres incorporés

M * (M-star) 300 mm f/4 est un téléobjectif ultra compact, muni d'un dépoli spécial



Asahi Optical Co., Ltd. C.P.O. 695, Tokyo 100-91, JAPAN
Asahi Optical Europe N.V. Weveldaan 3-5, 1930 Zaventem Zuid-7, BELGIUM
Pentax Handelsgesellschaft mbH, 2000 Hamburg 64 (Lokstedt), Grandweg 64, WEST GERMANY
Pentax France S.A., 72-76 rue Paul Vaillant Couturier, 92300 Levallois-Perret, FRANCE
Pentax Corporation 35 Inverness Drive East, Englewood, Colorado 80112, U.S.A.
Pentax Canada Inc. 1760 West 3rd Avenue, Vancouver, B.C. V6J 1K5, CANADA
Pentax U.K. Limited Pentax House, South Hill Avenue, South Harrow, Middlesex HA2 0LT, U.K.
Asahi Optical Brasileira Ind. e Com. Ltda. Rua Estados Unidos, 1053, São Paulo-SP, BRASIL